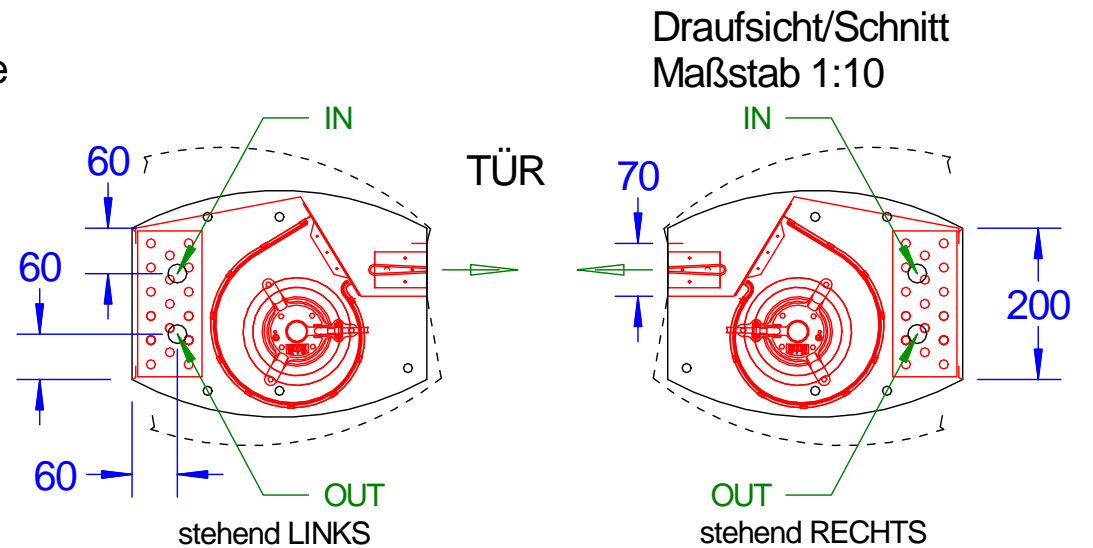


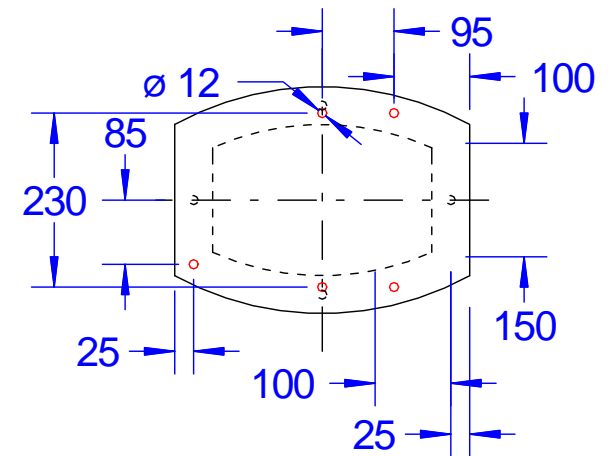
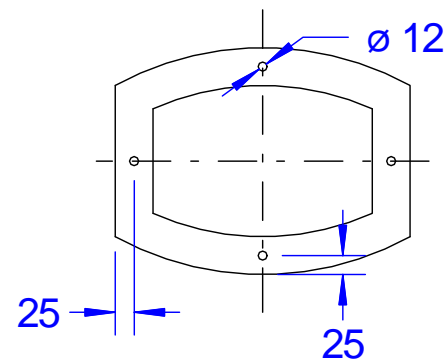
A = variable Gerätelänge
A = _____ mm

Bodenkonsole optional



Befestigungspunkte Bodenkonsole

Befestigungspunkte Gerät



technische Änderungen vorbehalten

Elektroanschluß: OBEN / UNTEN
Wasseranschlüsse: OBEN / UNTEN
Aufstellung stehend: LINKS / RECHTS
Bodenkonsole: JA / NEIN

Montage nur auf fertigem Fussboden.

	Name	Datum								
gezeichnet	ma	11.06.2015								
geändert			Werkstoff					Maßstab		
								1:20		
				Pos.	von	Gruppe	Teile			
<div><p>P. Calandweg 54, 6827 BK Arnhem Tel.: 026 3611611 Fax: 026 3621891</p></div>			Kundenzeichnung Nr.:				Erstelldatum			
			Benennung							
			Corinte II stehend 150611							
			Kunde							Blatt
										1 von 1

LSA
AIR CURTAINS

P. Calandweg 54, 6827 BK Arnhem
Tel.: 026 3611611 Fax: 026 3621891

Corinte II stehend 150611