



Corinte II EC®

Design Luchtgordijnen

Type Corinte II EC® M/G

Corinthe II EC® beschrijving

De Corinte II EC is ontworpen voor exclusieve winkeltoegangen en andere omgevingen met hoge eisen ten aanzien van ontwerp en geluidniveau. Installatie met een unit aan beide zijden van de opening creëert een symmetrie waarbij het scheidingseffect en comfort worden geoptimaliseerd.

De Corinte II EC is een stijlvol en exclusief luchtgordijn voor horizontale of verticale installatie. De vernieuwde versie van de Corinte neemt zelfs nóg minder ruimte in dan zijn voorganger.

Corinthe II EC® Toepassingsmogelijkheden

Bij in- en uitgangen en bij draaideuren.

Corinthe II EC® Voorkeur van opstelling

Staand links en/of rechts naast de deur of ingang.
Hangend boven de ingang.

Corinthe II EC® Planning

Tijdens de planningsfase is het mogelijk om uitgebreid op de wensen van de klant in te gaan.

Corinthe II EC® Gedetailleerde beschrijving

Zelfdragende constructie.

Gepoedercoat in RAL kleur naar keuze of geheel van RVS.

Aanzuigrooster fijnmazig rooster dat tevens als filter werkt.

Uitblaasrooster met aluminium lamellen.

Voor traploos verstelbare en gelijk gerichte luchtstraal.

Montage aan het plafond door middel van M8 moeren.

Staande montage met bevestiging op een vloerconsole met uitsparingen voor onzichtbare energievoorziening. Sjabloon wordt meegeleverd.

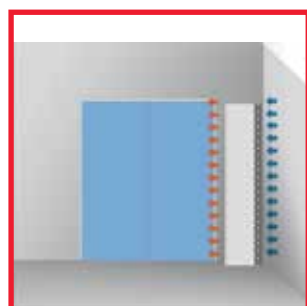
Warmtewisselaar Koperen buis met opgeperste aluminium lamellen (water) of elektrische ribbenbuis-warmtewisselaar (elektro) voor een hoog rendement en service- vriendelijke lamellen en lamelafstanden.

Voorzien van direct aangedreven, dubbel aanzuigende, in 5 standen regelbare radiaal-ventilatoren.

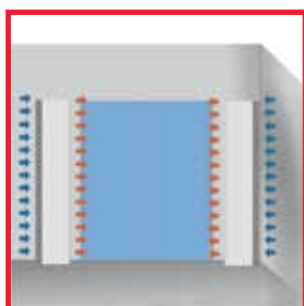
Een **Corinthe II EC®** luchtgordijn werkt.

LSA, aangenaam anders.

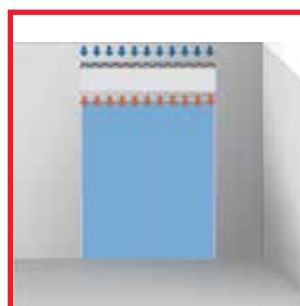
Uitvoeringsmogelijkheden



Enkelzijdige uitvoering rechts of links.



Uitvoering aan beide kanten.
Geschikt voor zeer brede deuren en ingangen.



Hangende uitvoering voor deur- en ingangshoogtes van 2,5 meter tot 3,6 meter. Bij weinig ruimte aan de zijkanten.

Technische aanzichten **Corinte II EC®**

Type	Lengte	Lucht-hoeveelheid	Verwarmings-capaciteit water 80/60°C ≈ Δ 18°C kW **	Waterzijdige weerstand water 80/60°C kPa	Verwarmings-capaciteit water 60/40°C ≈ Δ 15°C kW **	Waterzijdige weerstand water 60/40°C kPa	Water aansluitingen	Elektro Verwarmings-capaciteit	Elektrische aansluitingen ventilatoren Nominiaal vermogen			Geluidsdruk min/max	Gewicht
	mm	m³/h					Binnendraad"	400 V kW	Volt 50	kW	A	dB(A)*	kg

Corinte II EC® M aanbevolen uitblaashoogte/worp max. 2,50m

M 1000 P	1000	1816	11,30	5,20	9,70	6,30	2 x 3/4"	-	230	0,30	2,10	44/58	44
M 1500 P	1500	2724	15,70	3,60	13,30	7,90	2 x 3/4"	-	230	0,50	3,10	44/59	53
M 2000 P	2000	3632	22,60	10,00	20,80	7,80	2 x 3/4"	-	230	0,60	4,10	45/60	83
M 2500 P	2500	4540	27,60	4,80	24,10	5,80	2 x 3/4"	-	230	0,80	5,13	46/61	110
M 3000 P	3000	6356	61,54	15,76	43,68	8,51	2 x 3/4"	-	230	0,90	7,20	47/62	126
M 1000 E	1000	1816	-	-	-	-	-	3/6/9	230	0,30	2,10	44/58	44
M 1500 E	1500	2724	-	-	-	-	-	4/8/12	230	0,50	3,10	44/59	53
M 2000 E	2000	3632	-	-	-	-	-	6/12/18	230	0,60	4,10	45/60	83
M 2500 E	2500	4540	-	-	-	-	-	6/12/18	230	0,80	5,13	46/61	110
M 3000 E	3000	6356	-	-	-	-	-	6/12/18	230	0,90	7,20	47/62	126

Corinte II EC® G aanbevolen uitblaashoogte/worp max. 2,80m

G 1000 P	1000	2724	15,50	2,27	10,80	7,80	2 x 3/4"	-	230	0,50	3,10	45/60	47
G 1500 P	1500	3632	22,60	7,30	18,10	14,40	2 x 3/4"	-	230	0,60	4,10	46/61	65
G 2000 P	2000	5448	33,50	5,50	26,10	12,20	2 x 3/4"	-	230	0,90	6,15	47/62	90
G 2500 P	2500	6356	39,60	7,50	32,60	10,30	2 x 3/4"	-	230	1,10	7,20	47/63	116
G 3000 P	3000	7264	67,13	18,53	48,15	10,18	2 x 3/4"	-	230	1,20	8,20	48/64	137
G 1000 E	1000	2724	-	-	-	-	-	5/10/15	230	0,50	3,10	45/60	47
G 1500 E	1500	3632	-	-	-	-	-	7,5/15/22,5	230	0,60	4,10	46/61	65
G 2000 E	2000	5448	-	-	-	-	-	10/20/30	230	0,90	6,15	47/62	90
G 2500 E	2500	6356	-	-	-	-	-	10,7/21,4/32	230	1,10	7,20	47/63	116
G 3000 E	3000	7264	-	-	-	-	-	10,7/21,4/32	230	1,20	8,20	48/64	137

* Gemeten op 3 meter afstand.

Technische wijzigingen voorbehouden.



Verbindingskabel tussen regelaar en luchtgordijn



Thermostatisch driewegventiel



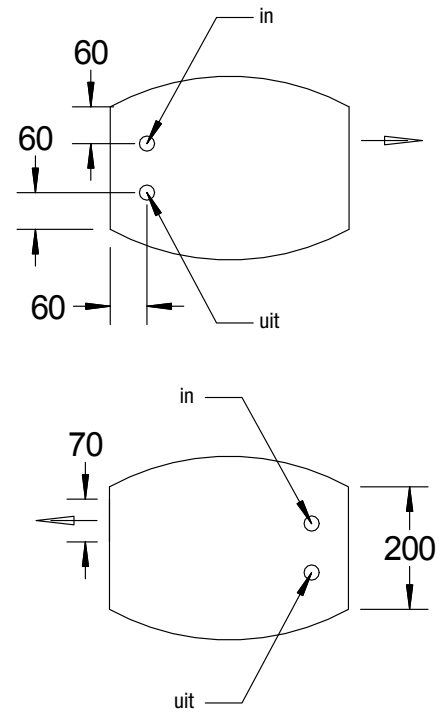
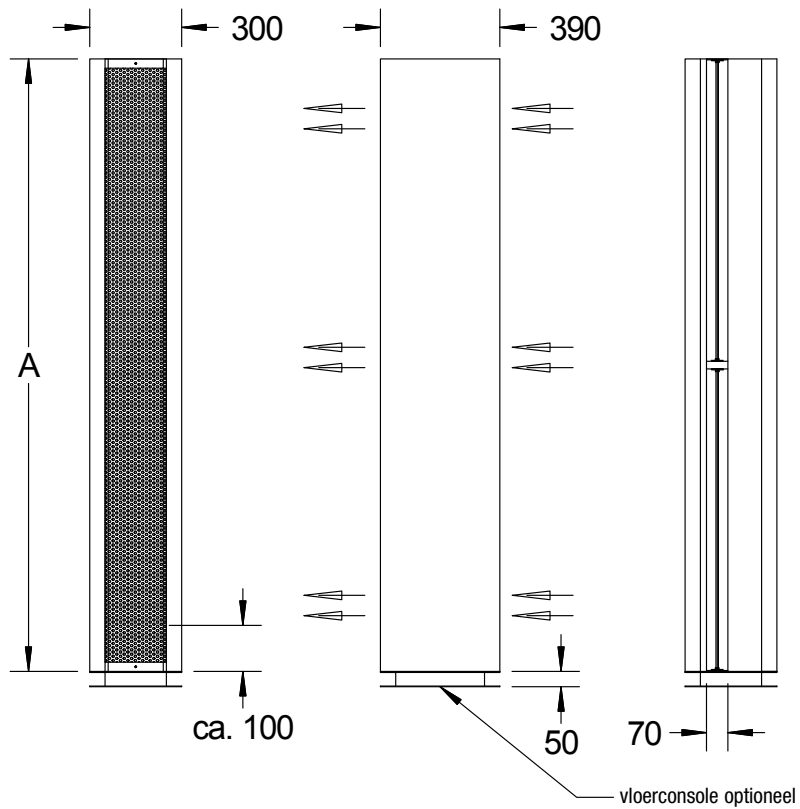
Deurcontact



Plafondbevestigingsset

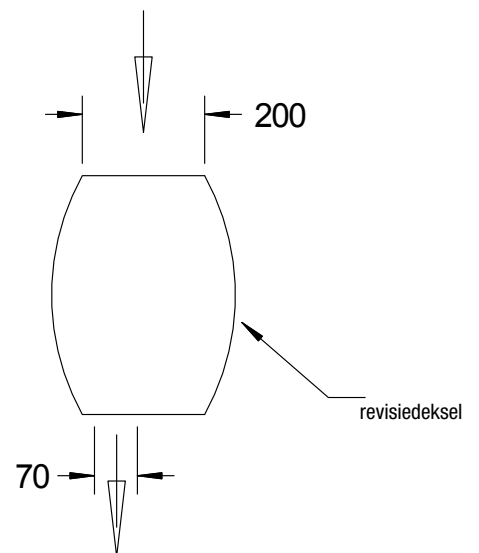
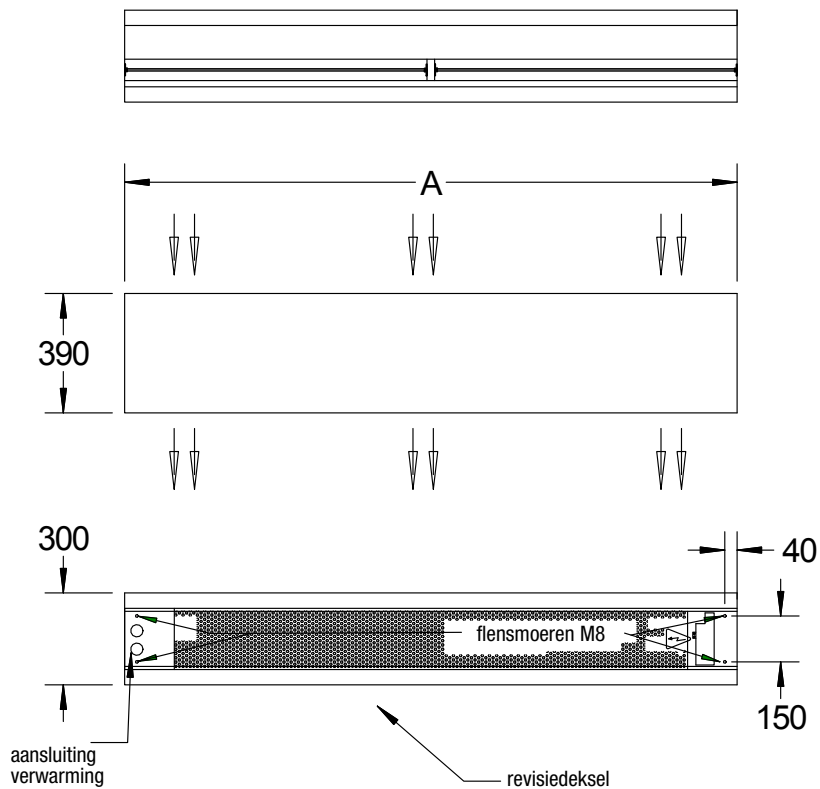
Technische aanzichten **Corinte II EC®**

Verticale uitvoering



A = lengte luchtgordijn

Horizontale uitvoering



A = lengte luchtgordijn



LSA Frico BV

Van Leeuwenhoekstraat 2, 3846 CB Harderwijk, The Netherlands

T +31 (0)341-439100 **F** +31 (0)341-439190

E info@lsafrico.nl **I** www.lsafrico.nl **I** www.frico.se