

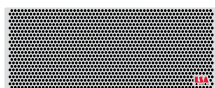


# **CoolEffect EC®**

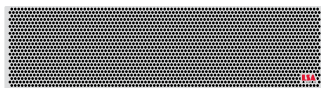
**Luchtgordijnen speciaal voor koelruimtes**

# Type CoolEffect EC® S/M/G

## CoolEffect EC® lengtematen



1.000 mm



1.500 mm



2.000 mm



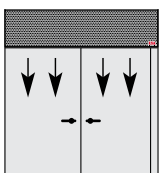
2.500 mm

## CoolEffect EC® S/M/G



260 mm

## CoolEffect®



## CoolEffect EC®

De uitblaaslamel kan ingesteld worden in vijf standen:

- verticaal
- 10° en 15° naar buiten gericht
- 10° en 15° naar binnen gericht

## CoolEffect EC®

Koelcellen en vrieshuizen verspillen onnodig grote hoeveelheden energie bij geopende deuren doordat koude lucht naar buiten stroomt en warme lucht naar binnen. Naast dit energieverlies worden bijkomende problemen geconstateerd, zoals een verhoogde celtemperatuur, mist en ijsvorming.



Instelbare uitblaaslamel gelijk met onderzijde luchtgordijn

De **CoolEffect EC®** vormt een economische en doeltreffende oplossing door de koude lucht binnen en de warmere buitenlucht buiten te houden. Uw besparing op de energiekosten is daardoor substantieel, de temperatuur én de luchtvochtigheid in de cel blijven immers constant.

## CoolEffect EC®

Door het voorkomen van ijsafzetting en een continu vrij zicht van de doorgang wordt tevens de veiligheid voor uw medewerkers aanzienlijk verhoogd.

## CoolEffect EC®

Een **CoolEffect EC®** luchtgordijn is bijzonder onderhoudsvriendelijk. Dit staat garant voor lage bedrijfskosten en een snelle terugverdiensijd.

## CoolEffect EC®

Een **CoolEffect EC®** zorgt dat de temperatuur constant blijft bij een lager energieverbruik. Een constante temperatuur is een vereiste volgens de Europese HACCP-richtlijnen.

## CoolEffect EC®

Wordt uit voorraad geleverd vanuit Nederland. Leveringen naar elk gewenst land binnen 10 werkdagen.

## CoolEffect EC®

Wij noemen alle LSA luchtgordijnen niet voor niets **Effect** !

Een **CoolEffect EC®** luchtgordijn werkt.

**LSA, aangenaam anders.**

**CoolEffect EC®** standaard verkrijgbaar in de kleur:



Wit Ral 9016

# Technische gegevens CoolEffect EC®

Type	Luchtverplaatsing	Montagehoogte	Elektrische aansluitingen ventilatoren			Geluidsdruk	Gewicht
	m³/h		Volt 50 Hz	Nominaal vermogen kW	A		

**CoolEffect EC® S** aanbevolen montagehoogte (onderzijde luchtgordijn) max. 2,20 m

S 1000 P	1200	2,3	230	0,27	1,89	43/57	38
S 1500 P	1800	2,3	230	0,45	2,79	44/58	65
S 2000 P	2400	2,3	230	0,54	3,69	44/59	91
S 2500 P	3000	2,3	230	0,72	4,62	45/60	116
S 3000 P	3600	2,3	230	0,81	6,48	46/61	141

**CoolEffect EC® M** aanbevolen montagehoogte (onderzijde luchtgordijn) max. 2,50 m

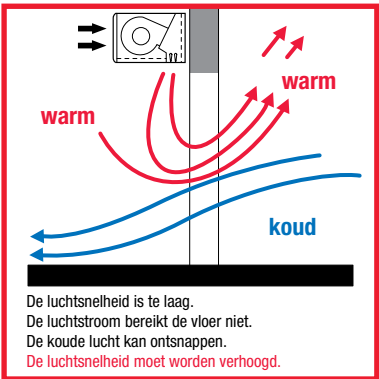
M 1000 P	1816	2,6	230	0,30	2,10	43/57	40
M 1500 P	2724	2,6	230	0,50	3,10	44/58	67
M 2000 P	3632	2,6	230	0,60	4,10	44/59	93
M 2500 P	4540	2,6	230	0,80	5,13	45/60	121
M 3000 P	6356	2,6	230	0,90	7,20	46/61	149

**CoolEffect EC® G** aanbevolen montagehoogte (onderzijde luchtgordijn) max. 2,80-3,00 m

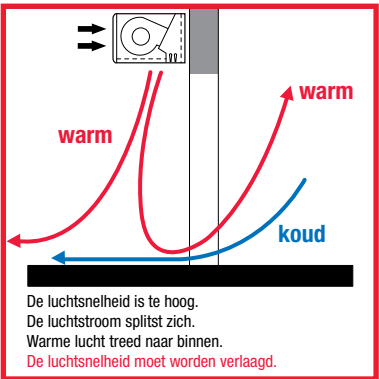
G 1000 P	2724	3,0	230	0,50	3,10	45/60	43
G 1500 P	3632	3,0	230	0,60	4,10	46/61	69
G 2000 P	5448	3,0	230	0,90	6,15	47/62	95
G 2500 P	6356	3,0	230	1,10	7,20	47/63	123
G 3000 P	7264	3,0	230	1,20	8,20	48/64	151

\* Gemeten op 3 meter afstand.

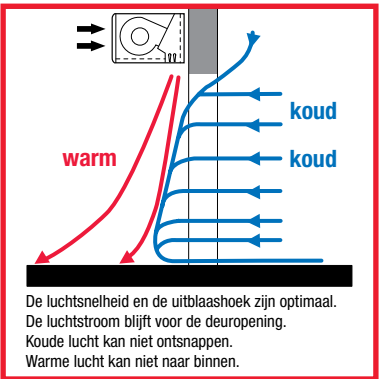
Technische wijzigingen voorbehouden.



Fout



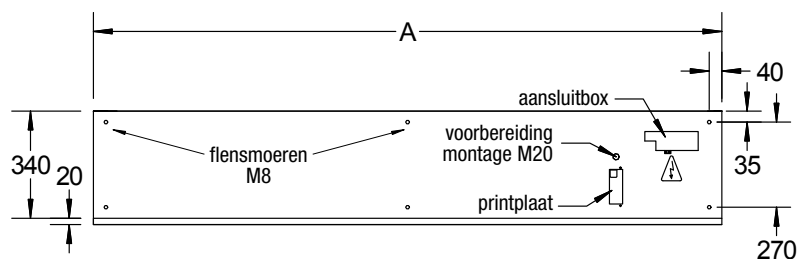
Fout



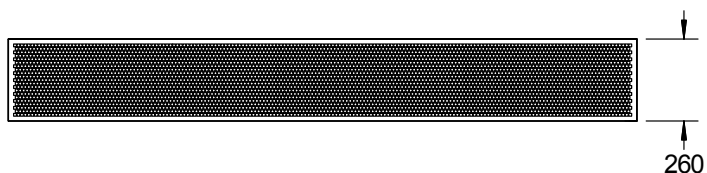
Goed

# Technische aanzichten **CoolEffect EC®**

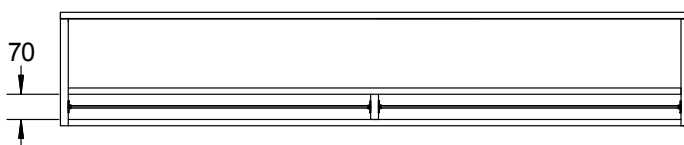
Bovenaanzicht



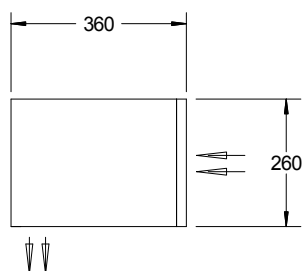
Vooraanzicht



Onderaanzicht



Zijaanzicht



Verbindingskabel tussen  
regelaar en luchtgordijn



Thermostatisch  
driewegventiel



Deurcontact



Plafondbevestigingsset



# LSA Frico BV

Van Leeuwenhoekstraat 2, 3846 CB Harderwijk, The Netherlands

**T** +31 (0)341-439100 **F** +31 (0)341-439190

**E** [info@lsafrico.nl](mailto:info@lsafrico.nl) **I** [www.lsafrico.nl](http://www.lsafrico.nl) **I** [www.frico.se](http://www.frico.se)