



Entrada EC[®]

Design luchtgordijn

Type **Entrada EC®** G

Toepassing

Het Entrada luchtgordijn is de ideale oplossing wanneer de esthetiek belangrijk is voor de opdrachtgever. Zonder zichtbaar aanzuigrooster en met de mogelijkheid om het luchtgordijn in elk gewenste RAL-kleur te laten poedercoaten kan de Entrada perfect geïntegreerd worden in elke omgeving. Om de veelzijdigheid nog verder te benadrukken is het zelfs mogelijk het luchtgordijn in RVS te bestellen!

Omkasting

Het luchtgordijn is gefabriceerd uit een zelfdragende constructie zonder zichtbare schroef- of materiaalverbindingen. De omkasting is voorzien van een PVC-vrije poedercoating, standaard uitgevoerd in de kleur RAL9016. Andere kleuren zijn op aanvraag beschikbaar. De voorplaat is eenvoudig te demonteren door het aanzuigrooster eraf te klikken en de schroeven hierachter los te maken. Dit maakt eventueel onderhoud simpel uit te voeren. De uitblaaslamellen zijn aerodynamisch geoptimaliseerd en in 5-standen te verstellen.

Onderhoud

Het aanzuigrooster kan vanaf de buitenkant worden gereinigd, zonder daarvoor het luchtgordijn te hoeven openen. Dit kan gedaan worden met een stofzuiger. Het luchtgordijn is makkelijk te openen via de, aan één kant met scharnieren bevestigde, revisiedeksel aan de voorkant.

EC ventilatoren

De efficiency van de door Frico BV gebruikte EC ventilatoren is > 90% bij deellast. Dit is ongeveer 30-35% hoger dan bij conventionele AC ventilatoren. Dit verhoogt niet alleen de efficiency, maar beperkt ook de gebruikskosten. De individueel aangedreven, trillingvrij gebalanceerde radiaal ventilatoren zijn voorzien van een ingebouwde motorbescherming. De ventilatoren worden aangestuurd met een PWM signaal (pulse with modulation). Deze EC ventilatoren voldoen niet alleen aan de ERP2015 richtlijn, maar overtreft deze standaard.

Montage

Eenvoudige montage door de bovenop het luchtgordijn geïntegreerde M8 flensmoeren en optioneel beschikbare draadstangen met trillingsdempers. Bij de standaard uitvoering hoeft het luchtgordijn niet te worden geopend voor de elektrische aansluitingen. Zowel de elektrische aansluitingen als de aansluiting voor de bediening bevinden zich aan de bovenkant van de unit.

Bediening

De Entrada wordt standaard geleverd met een GTM-O of GTM-I-E (voor elektrisch verwarmde units) bediening en 20m afgeschermd datakabel. De 5-standen GTM-O/GTM-I-E bediening is geschikt voor handmatige bediening en is voorzien van de optie om te schakelen tussen zomer- en winterstand. Als optie kan er hiervoor een magneetventiel worden toegepast. De printplaat in het luchtgordijn is standaard voorzien van een potentiaal-vrij contact voor bijvoorbeeld vrijgave vanuit het GBS-systeem. Er kunnen maximaal 10 units in serie worden aangesloten.

Een **Entrada EC®** luchtgordijn werkt.

LSA, aangenaam anders.

Technische gegevens **Entrada EC®**

Type	Lengte	Lucht- hoeveelheid	Verwarmings- capaciteit water 80/60°C ≈ Δ 18°C kW **	Waterzijdige weerstand water 80/60°C kPa	Verwarmings- capaciteit water 60/40°C ≈ Δ 15°C kW **	Waterzijdige weerstand water 60/40°C kPa	Water aansluitingen	Elektro Verwarmings- capaciteit	Electrische aansluitingen ventilatoren Nominiaal vermogen			Geluidsdruk min/max	Gewicht
	mm	m³/h					Binnendraad"	400 V kW	Volt 50 Hz	kW	A	dB(A)*	kg

Entrada EC® G aanbevolen montagehoogte (onderzijde luchtgordijn) max. 3,00

G 1000P	1000	2150	10,20	0,60	9,30	4,10	2 x 3/4"	-	230	0,36	2,40	39/52	42
G 1500P	1500	3225	15,20	1,40	14,60	2,10	2 x 3/4"	-	230	0,54	3,60	44/59	51
G 2000P	2000	4300	20,20	2,60	20,70	3,40	2 x 3/4"	-	230	0,72	4,70	48/64	63
G 1000E	1000	2150	-	-	-	-	-	7,0	230	0,36	2,40	39/52	42
G 1500E	1500	3225	-	-	-	-	-	10,5	230	0,54	3,60	44/59	51
G 2000E	2000	4300	-	-	-	-	-	14,0	230	0,72	4,70	48/64	63

* Gemeten op 3 meter afstand.

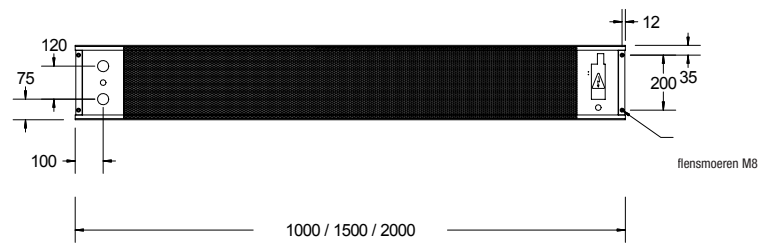
Technische wijzigingen voorbehouden.



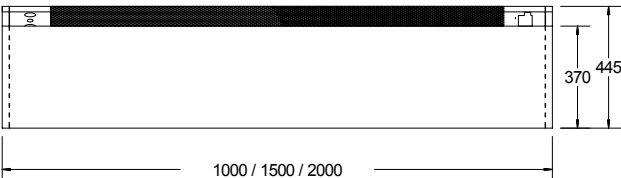
Voor een optimale werking van het luchtgordijn is het belangrijk dat de uitblaaslamellen enigszins naar **buiten** gericht staan. De lamellen zijn vanuit de middenstand zowel naar buiten als naar binnen in een hoek van 10° of 15° in te stellen. Geadviseerd wordt om de lamellen op 10° naar buiten in te stellen als het luchtgordijn op minder dan 30 cm van de deur hangt en op 15° als het luchtgordijn op meer dan 30 cm van de deur hangt. Als het luchtgordijn ook wordt gebruikt in combinatie met airconditioning kunnen de uitblaaslamellen 's zomers naar binnen gedraaid worden.

Entrada EC

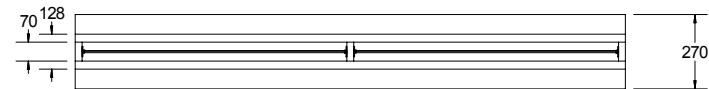
Bovenaanzicht



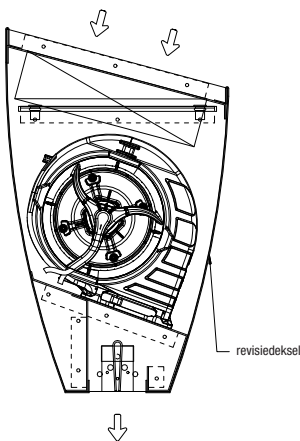
Vooraanzicht



Onderaanzicht



Zijaanzicht





Frico BV

Van Leeuwenhoekstraat 2, 3846 CB Harderwijk, The Netherlands

T +31 (0)341-439100 **F** +31 (0)341-439190

E info@fricobv.nl **I** www.fricobv.nl